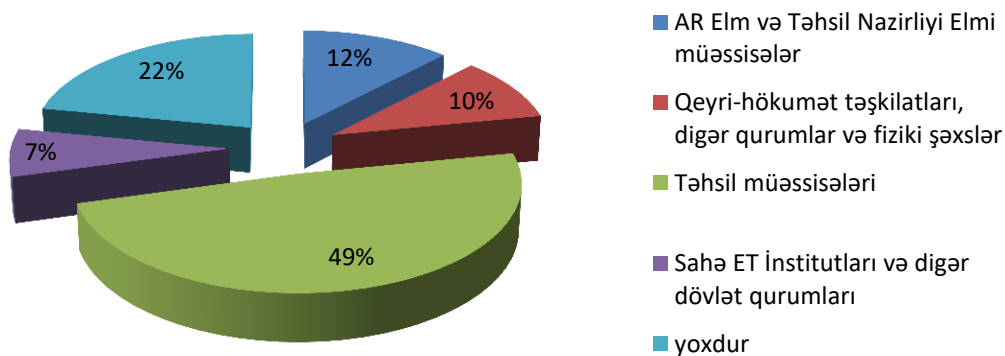


**GƏNC ALİM VƏ TƏDQIQATÇILAR MÜSABİQƏSİ**  
**AEF-GAT-7-2023-2(44)**  
**Qurumların statistikasını**

Qurumlar	Rəhbər və icraçıların sayı	Faizlə
Təhsil müəssisələri	20	48,78%
AR Elm və Təhsil Nazirliyi elmi müəssisələr	5	12,20%
Sahə ET İnstitutları və digər dövlət qurumları	3	7,32%
Qeyri-hökumət təşkilatları, digər qurumlar və fiziki şəxslər	4	9,76%
Yoxdur	9	21,95%
<b>Cəmi</b>	<b>41</b>	<b>100%</b>

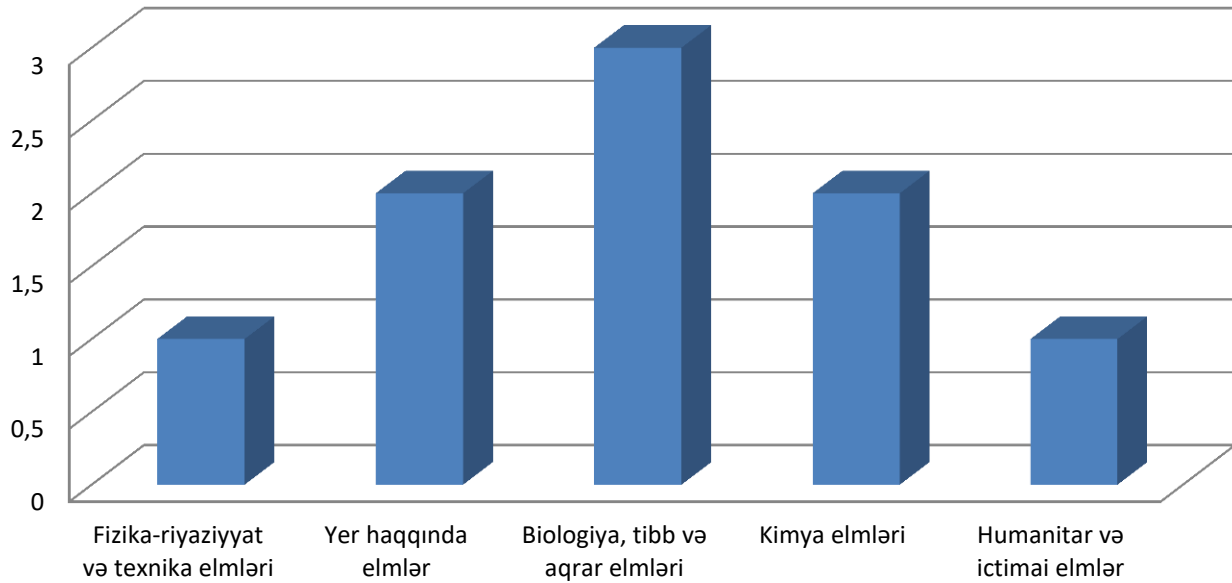


## Rəhbər və icraçıların müxtəlif qurumlar üzrə statistikas

№	Layihə rəhbərinin çalışdığı qurumun adı	Rəhbər və icraçıların sayı	Faizlə
<b>Təhsil müəssisələri</b>			
1	ADNSU, "Neftin, Qazın Geotexnoloji Problemləri və Kimya" Elmi-Tədqiqat İnstitutu	7	38%
2	Azərbaycan Turizm və Menecment Universiteti	1	5%
3	Azərbaycan Dillər Universiteti	1	5%
4	Bakı Biznes və Kooperasiya Kolleci	2	9%
5	Azərbaycan Tibb Universiteti Tədris Cərrahiyyə Klinikası	1	5%
6	Bakı Dövlət Universiteti	8	38%
<b>Cəmi</b>		<b>20</b>	<b>100%</b>
<b>AR Elm və Təhsil Nazirliyi Elmi müəssisələr</b>			
1	AR ETN Mikrobiologiya İnstitutu	5	100%
<b>Cəmi</b>		<b>5</b>	<b>100%</b>
<b>Sahə elmi-tədqiqat institutları və digər dövlət qurumları</b>			
1	Əmək və Əhalinin Sosial Müdafiəsi Nazirliyi	1	33%
2	Milli ET Tibbi Profilaktika İnstitutu	2	67%
<b>Cəmi</b>		<b>3</b>	<b>100%</b>
<b>Qeyri-hökumət təşkilatları, digər qurumlar və fiziki şəxslər</b>			
1	Avtopilot-H MMC	1	25%
2	Park Hill Properties MTK	1	25%
3	"SUN FOOD" MMC	1	25%
4	"Orontos" MMC	1	25%
<b>Cəmi</b>		<b>4</b>	<b>100%</b>
<b>Yoxdur</b>		<b>9</b>	<b>100%</b>

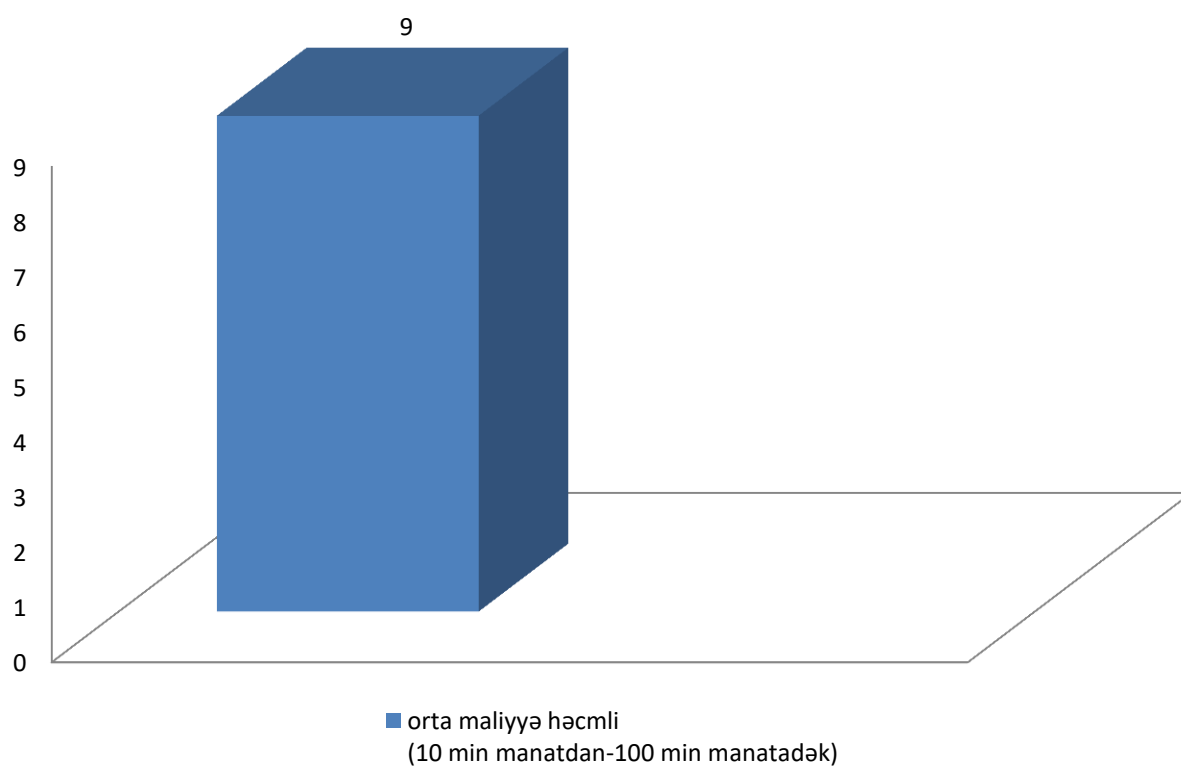
### Qrant layihələrinin elm sahələrinə görə statistikas

Azərbaycan Elm Fondunun Təsnifatı üzrə elm sahələri	Layihələrin sayı	Layihələrin sayı, faizlə	Layihələrin cəmi maliyyələşdirilmə məbləği (manat)
Fizika-riyaziyyat və texnika elmləri	1	11%	65000,00
Yer haqqında elmlər	2	22%	130000,00
Biologiya, tibb və aqrar elmləri	3	34%	195000,00
Kimya elmləri	2	22%	130000,00
Humanitar və ictimai elmlər	1	11%	65000,00
<b>Cəmi</b>	<b>9</b>	<b>100%</b>	<b>585000,00</b>



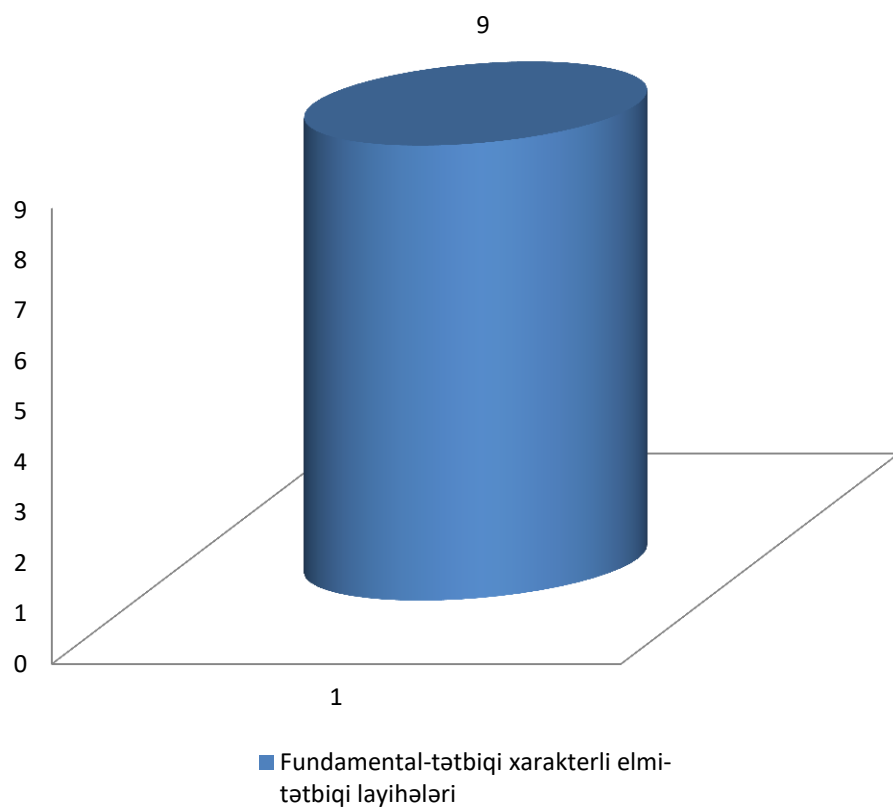
## Qrant layihələrinin maliyyələşdirilmə həcmi üzrə statistikas

Maliyyələşdirilmə həcmi	Layihələrin sayı	Layihələrin sayı, faizlə	Layihələrin cəmi maliyyələşdirilmə məbləği (manat)
orta maliyyə həcmli (10 min manatdan-100 min manatadək)	9	100%	585000,00
<b>Cəmi</b>	<b>9</b>	<b>100%</b>	<b>585000,00</b>



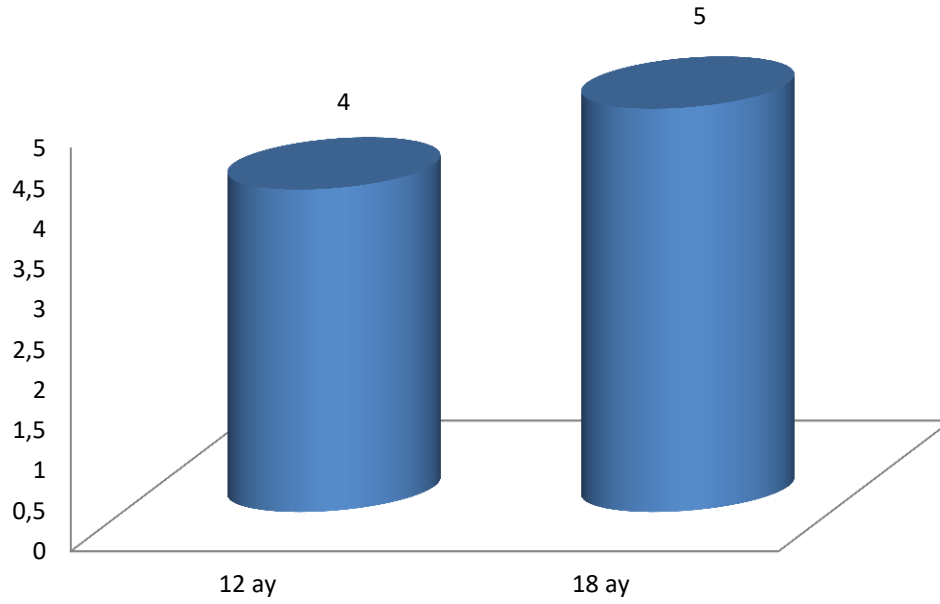
## Qrant layihələrinin növlərə görə statistikası

Layihələrin növləri	Layihələrin sayı	Layihələrin sayı, faizlə	Layihələrin cəmi maliyyələşdirilmə məbləği (manat)	Faizlə
Fundamental-tətbiqi xarakterli elmi-tətbiqi layihələri	9	100%	585000,00	100%
<b>Cəmi</b>	<b>9</b>	<b>100%</b>	<b>585000,00</b>	<b>100%</b>



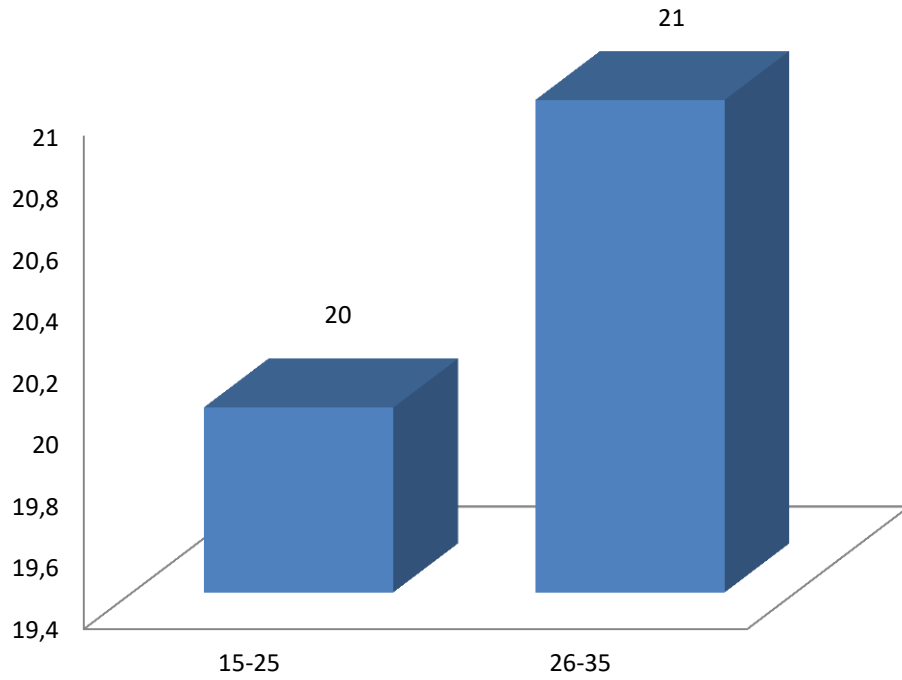
### Qrant layihələrinin icra müddətinə görə statistikası

İcra müddəti	Layihələrin sayı	Layihələrin sayı, faizlə	Layihələrin cəmi maliyyələşdirilmə
12 ay	4	44.44%	260000,00
18 ay	5	55.56%	325000,00
<b>Cəmi</b>	<b>9</b>	<b>100%</b>	<b>585000,00</b>



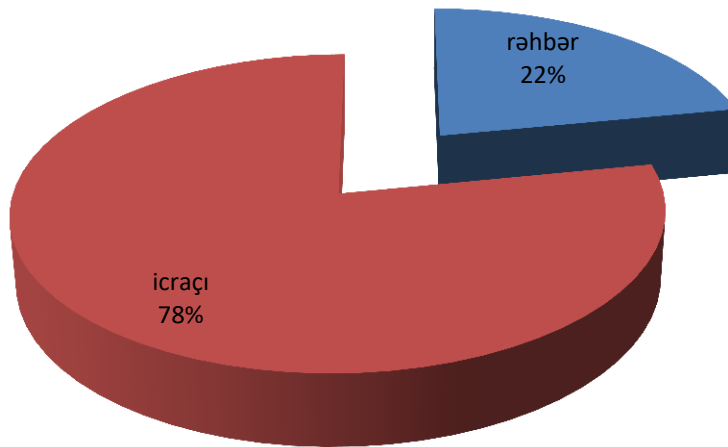
### Rəhbər və icraçıların yaş həddinə görə statistikas

Yaş intervalları	Say	Faizlə
15-25	20	48.78%
26-35	21	51,22%
<b>Cəmi</b>	<b>41</b>	<b>100%</b>



### Rəhbər və icraçılar üzrə statistika

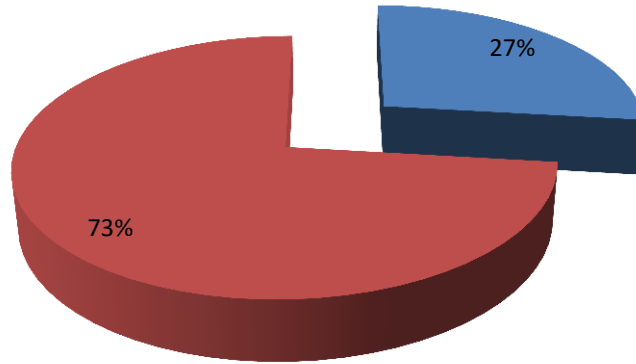
Layihədə iştirak funksiyası	Nəfər (say)	Nəfər (faizlə)
rəhbər	9	21.95%
icraçı	32	78,05%
<b>Cəmi</b>	<b>41</b>	<b>100%</b>





## Rəhbər və icraçıların gender statistikası

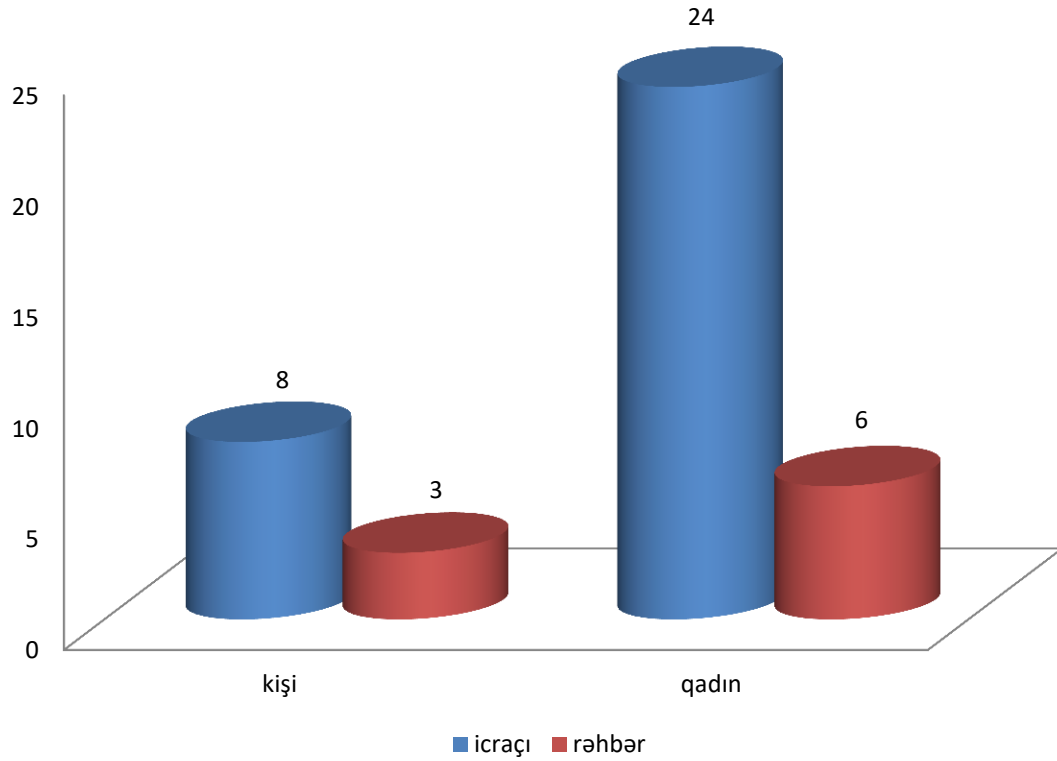
Gender	Nəfər (say)	Nəfər (faizlə)
kişi	11	26.83%
qadın	30	73.17%
<b>Cəmi</b>	<b>41</b>	<b>100%</b>



■ kişi ■ qadın

## Rəhbər və icraçılar arasında ayrılıqda olmaqla gender statistikası

Layihədə iştirak funksiyası	Kişi	Faizlə	Qadın	Faizlə	Cəmi
rəhbər	3	7.32%	6	14.63%	9
icraçı	8	19.51%	24	58.54%	32
<b>Cəmi</b>	<b>11</b>	<b>21.95%</b>	<b>30</b>	<b>78.05%</b>	<b>41</b>



**Rəhbər və icraçıların elmi dərəcələrə görə və müxtəlif yaş hədləri üzrə statistikası**

Yaş \ Elmi dərəcə	15-25	26-35	Cəmi	Faizlə
fəlsəfə doktoru		1	<b>1</b>	2.44%
yoxdur	20	20	<b>40</b>	97.56%
<b>Cəmi</b>	<b>20</b>	<b>21</b>	<b>41</b>	<b>100%</b>
Faizlə	49%	51%	41	100%

